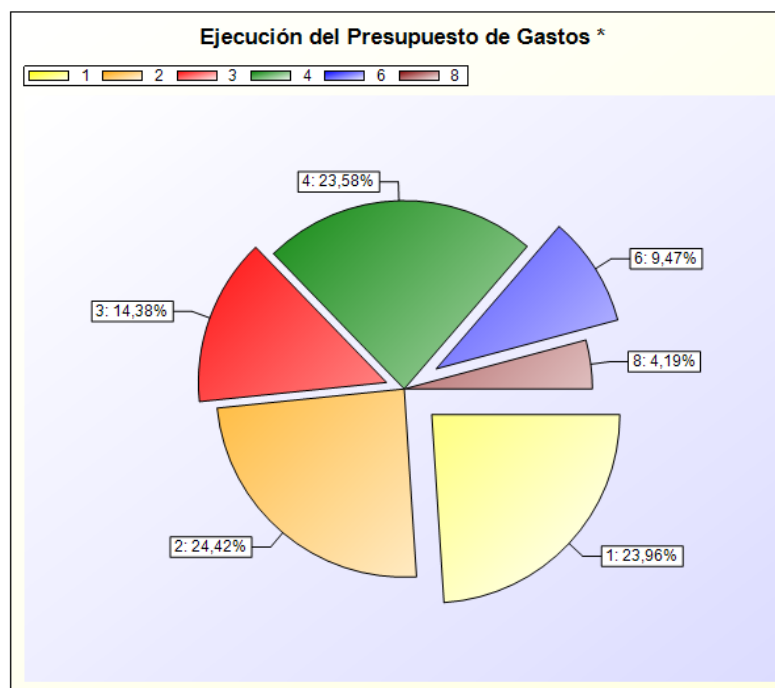
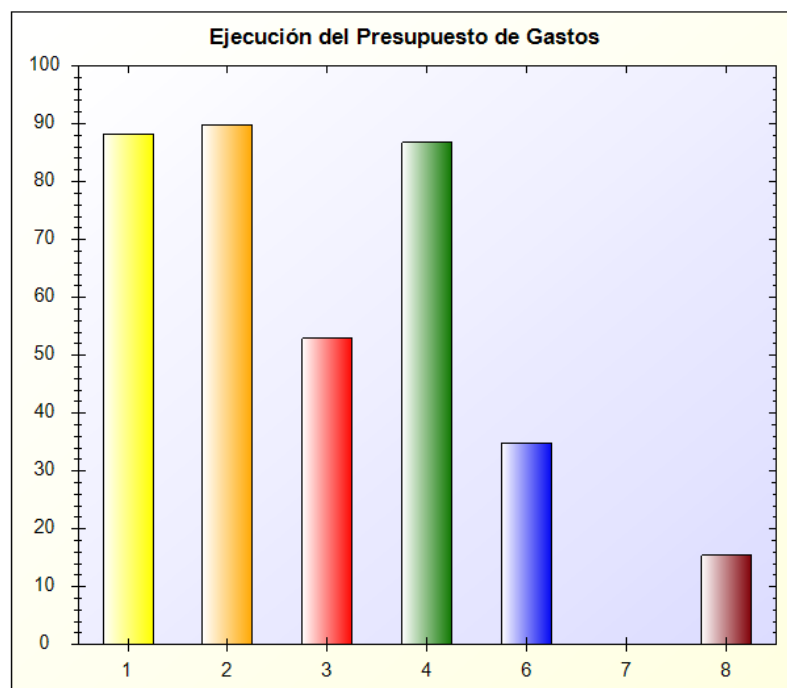


Detalle

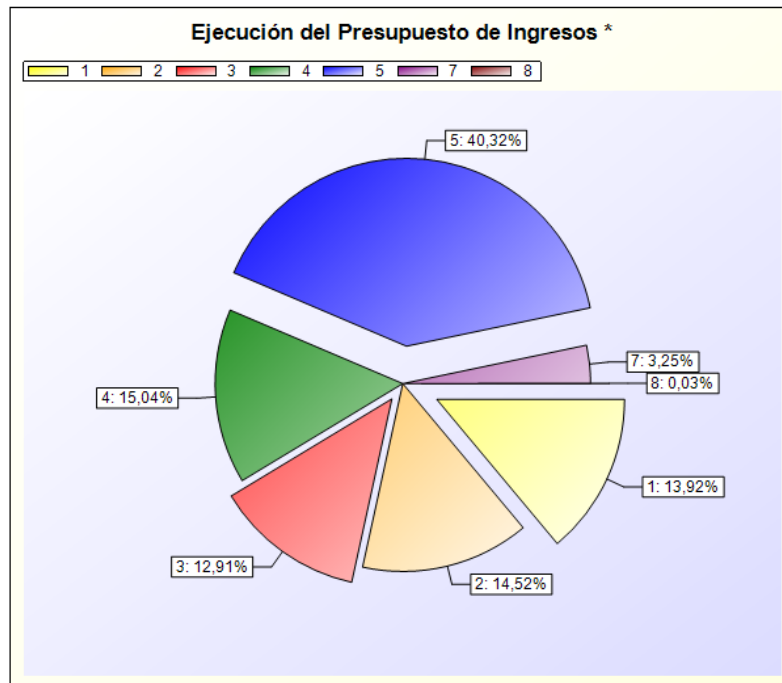
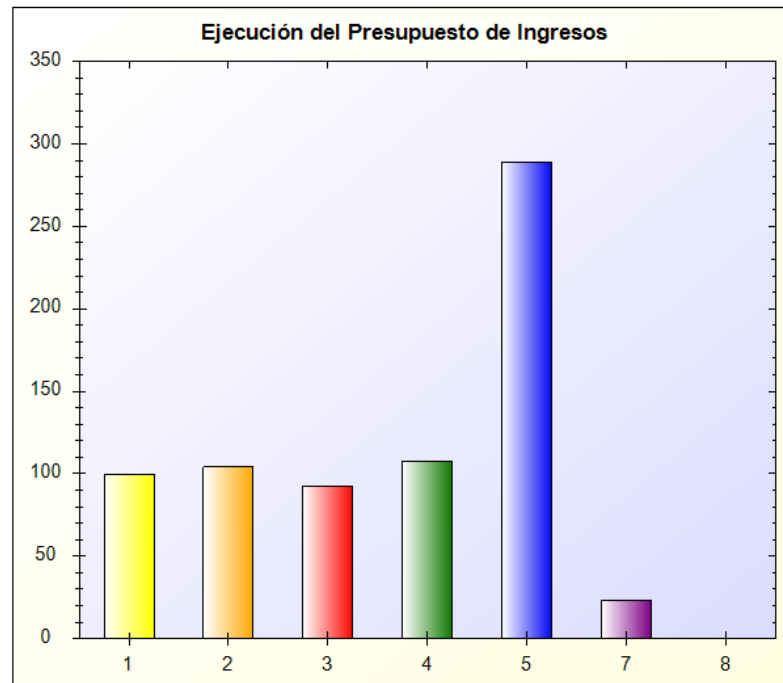
EJECUCIÓN DEL PRESUPUESTO DE GASTOS				
Capítulo	Créditos definitivos	Obligaciones Netas	Porcentaje	
1 - GASTOS DE PERSONAL	4.995.085,73	4.406.253,67	88,21 %	
2 - GASTOS CORRIENTES EN BIENES Y SERVICIOS	6.771.704,00	6.086.343,75	89,88 %	
3 - GASTOS FINANCIEROS	26.000,00	13.763,36	52,94 %	
4 - TRANSFERENCIAS CORRIENTES	2.333.103,84	2.025.102,90	86,80 %	
6 - INVERSIONES REALES	2.835.101,10	988.794,94	34,88 %	
7 - TRANSFERENCIAS DE CAPITAL	24.850,85	0,00	0 %	
8 - ACTIVOS FINANCIEROS	24.000,00	3.700,00	15,42 %	
TOTAL	17.009.845,52	13.523.958,62	79,51 %	



EJECUCIÓN DEL PRESUPUESTO DE GASTOS: Refleja la proporción de los créditos aprobados en el ejercicio que han dado lugar a reconocimiento de obligaciones presupuestarias
 FORMULA: Obligaciones reconocidas netas/Créditos definitivos

Detalle

EJECUCIÓN DEL PRESUPUESTO DE INGRESOS			
Capítulo	Previsiones Definitivas Ingr.	Derechos Rec. Netos	Porcentaje
1 - Impuestos directos	6.868.725,00	6.846.968,54	99,68 %
2 - Impuestos indirectos	250.000,00	260.043,10	104,02 %
3 - Tasas, precios públicos y otros ingresos	3.690.837,44	3.414.058,33	92,50 %
4 - Transferencias corrientes	4.172.409,91	4.495.886,08	107,75 %
5 - Ingresos patrimoniales	93.598,12	270.307,91	288,80 %
7 - Transferencias de capital	461.611,44	107.407,35	23,27 %
8 - Activos financieros	1.588.513,61	3.700,00	0,23 %
TOTAL	17.125.695,52	15.398.371,31	89,91 %



EJECUCIÓN DEL PRESUPUESTO DE INGRESOS: Refleja la proporción que sobre los ingresos presupuestarios previstos suponen los ingresos presupuestarios netos, esto es, los derechos reconocidos netos
 FORMULA: $\text{Derechos reconocidos netos} / \text{Previsiones definitivas}$